

Tarifas de alojamiento

Vigencia: 03 y 04 de Octubre de 2019

Categorías		Tarifa Cong. Ticar
<i>Junior Suite</i>	SGL / DBL	\$ 3.360
<i>Senior Suite</i>	SGL / DBL	\$ 3.830
	TRIPLE	\$ 4.443
<i>Premium Suite</i>	SGL / DBL	\$ 4.368
	TRIPLE	\$ 5.067
	CUÁDRUPLE	\$ 5.678

Los valores están expresados pesos argentinos, por habitación y por noche **(INCLUYEN IVA)**.

La tarifa incluye desayuno buffet, internet WI FI sin cargo en la habitación y en las áreas públicas y acceso gratuito al Business Center.

El hotel dispone de estacionamiento propio con acceso vehicular por Sarmiento 1149. El costo de la estadía es \$336.- por noche.

Horario de check in a partir de las 15.00 hs y horario de check out hasta las 12:00 hs

Características generales

Funcionalmente concebidas, sus amplias habitaciones han sido ambientadas y equipadas para gente de negocios, profesionales, parejas o familias que aspiran a tener todo el confort del hogar y excelentes facilidades hoteleras.

Una amplísima playa de estacionamiento propia, con óptima circulación y acceso directo al hotel, permite que los huéspedes ingresen y egresen fácilmente sus vehículos, sin dilación alguna.

Nuestros Servicios

- 54 habitaciones
- 9 salones para reuniones y eventos
- Desayuno buffet
- Plaza de estacionamiento (Optima circulación, acceso directo al hotel)
- Business Center
- Bar / Restaurante
- WI FI
- Línea telefónica directa con correo de voz
- Room Service
- Servicio de lavandería
- Practicunas

Características de las habitaciones:



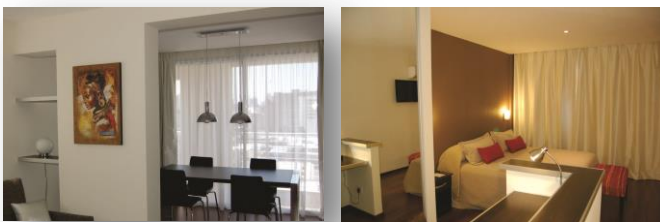
Junior Suite 32 MT2

1 Cama Doble Matrimonial O 2 camas singles
Baño con box de ducha



Senior Suite 39 MT2

1 Cama Doble Matrimonial más 1 cama single
O 3 camas singles
Baño con hidromasajes



Premium Apart 50 MT² - Dos ambientes

1 Cama Doble Mat +Sofa cama doble twin
O 2 camas singles+Sofa cama doble twin
Baño con hidromasajes

Hotel de la Cité / www.hoteldelacite.com.ar / clientes@hoteldelacite.com.ar

Tel: 0341 - 525 9800 - San Martín 1130 (Ing. peatonal). Sarmiento 1149 (Ing. vehicular) – Rosario – Argentina

Todas las habitaciones están equipadas con:

Cerradura electrónica por tarjeta magnética – Caja de seguridad con acceso por teclado digital y/o con tarjeta de crédito, con capacidad para laptop – Sistema de climatización individual – WI FI – Línea telefónica directa con correo de voz – Somniers Simmons de 0,90 mt. x 1,90 mt. y de 1,80 mt. x 1,90 mt. – Practicuna (a pedido, sin cargo, según disponibilidad) TV LED 32' — Área de trabajo y/o comida – Microondas – Plano de cocción o cocina con horno – Minibar – Heladera con freezer – Vajilla y utensilios de cocina – Vajilla y electrodomésticos adicionales (a pedido, sin cargo) – Secador de cabello.

-
- La presente cotización no implica compromiso de reserva alguno por parte del Hotel.
 - Las categorías de habitaciones son sujetas a disponibilidad.
 - Los precios incluyen IVA y están sujetos a modificación.
 - Para garantizar su reserva, Usted deberá proporcionarnos los datos completos de su tarjeta de crédito (titular, número de tarjeta, vencimiento y código de seguridad) o, si lo prefiere, realizar un pre-pago mediante depósito o transferencia bancaria.
-

Características y detalles en nuestra página WEB: www.hoteldelacite.com.ar

Agradecemos desde ya su preferencia por Hotel de la Cité, estamos muy interesados en poder recibirlos en nuestro hotel. Quedamos a su disposición para aclarar cualquier inquietud.

Glenda Wheeler
Gerencia
gerencia@hoteldelacite.com.ar
Hotel de la Cité . MULTIFUNCIONAL S.A.

Celeste Merchán
Reservas y Ventas
clientes@hoteldelacite.com.ar
Hotel de la Cité . MULTIFUNCIONAL S.A.

Peatonal San Martín 1130 (Ingreso Peatonal)
Sarmiento 1149 (Ingreso Vehicular)
Tel. (+54) 0341- 525 9804 - Tel. (+54) 0341- 525 9802/03
www.hoteldelacite.com.ar
S2000CJR - Rosario - Santa Fe - Argentina



Antes de imprimir este mensaje,
piense si realmente es necesario.
*Before printing this message,
think about whether it is really needed.*

Hotel de la Cité / www.hoteldelacite.com.ar / clientes@hoteldelacite.com.ar

Tel: 0341 - 525 9800 - San Martín 1130 (Ing. peatonal). Sarmiento 1149 (Ing. vehicular) – Rosario – Argentina